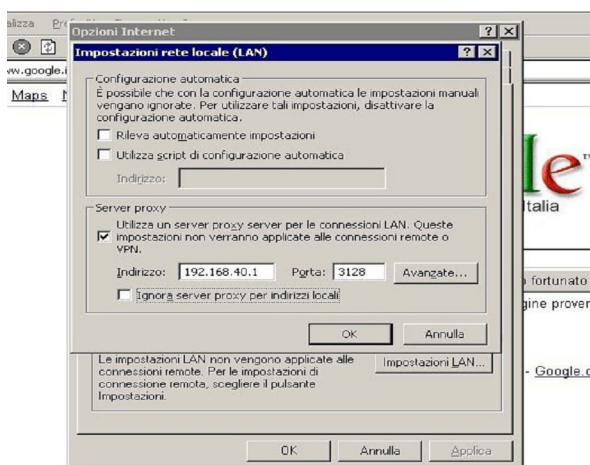


ACCESSO AI SITI INTERNET CON PROTOCOLLO HTTPS

La navigazione wi-fi è gratuita e senza limiti di tempo. I dati personali degli utenti sono trattati con la massima sicurezza, tanto che per poter accedere ai siti con protocollo **https** (quali home banking, transazioni on line e alcuni siti mail) occorre configurare il pc.



Ecco come configurare il il Proxy Server del dispositivo WI-FI per accedere ai siti Internet con protocollo **https**:



Internet Explorer

Una volta avviato Internet Explorer, aprire la voce di menu "Strumenti" e scegliere "Opzioni Internet":

1. nella finestra che si apre, scegliere la scheda "Connessioni" e cliccare sul pulsante "Impostazioni LAN";
2. si aprirà così la schermata di configurazione del PROXY server;
3. spuntare "Utilizza un server proxy per le connessioni LAN";
4. inserire l'indirizzo e la porta del server:
 - Indirizzo: 10.10.43.1
 - Porta: 3128
5. cliccare infine su Avanzate e spuntare " Utilizza lo stesso proxy server per tutti i protocolli".